



**CONTROSOFFITTI A
RISPARMIO ENERGETICO**

evoside



L'ISOLANTE DINAMICO

La soluzione passiva per rendere gli edifici autoadattanti alle condizioni climatiche invernali ed estive.



LA SERIE TI-SKIN



Pensato per garantire il comfort di una temperatura stabile su una moltitudine di applicazioni e climi: dalle residenze private, alle strutture ricettive, gli aeroporti, le serre e molto di più.



Il nostro pannello per ambienti che richiedano freddo stabile, come laboratori, zone di produzione e celle frigorifere nel settore alimentare.



Garantire un calore continuo, limitando i consumi e la dissipazione: TI-SKIN Heat è pensato per garantire la maggior stabilità in settori che richiedano una temperatura oltre i 35°. (in arrivo a fine 2024)

DUE SOLUZIONI, STESSO OBIETTIVO

APPLICAZIONE SU STRUTTURE ESISTENTI



Convertiamo soffitti e pannelli in elementi dinamici utilizzando materiali a cambiamento di fase (PCM) per aumentare naturalmente la massa termica, garantendo comfort durante tutto l'anno e riducendo il bisogno di energia per riscaldamento e raffreddamento. I nostri pannelli possono essere applicati direttamente nelle intercapedini.

SOLUZIONE COMBINATA



Per le nuove costruzioni e i progetti di ristrutturazione che prevedono la sostituzione del controsoffitto, abbiamo sviluppato pannelli pronti all'uso accoppiati a lastre di cartongesso. Essendo di dimensioni standard, questa soluzione rende l'installazione rapida ed efficiente.

I pannelli sono disponibili formato 60x60 cm e 60x120 cm.



SOLUZIONI SOSTENIBILI PER UN FUTURO PIÙ GREEN

Gli edifici rappresentano il 40% del consumo energetico globale. Il nostro innovativo sistema di ristrutturazione consente ai soffitti di assorbire e rilasciare calore, contribuendo a mantenere le temperature interne e riducendo l'uso di energia. Integrando questa tecnologia in una vasta area del tuo edificio, è possibile ottenere un miglior comfort termico, ridurre le esigenze di riscaldamento e raffreddamento e migliorare l'efficienza delle operazioni HVAC, creando così uno spazio più sostenibile e resiliente.

TI-SKIN è una soluzione isolante dinamica di facile applicazione, elevata durabilità e importanti performance termiche statiche e dinamiche. Inoltre, garantisce in un unico prodotto i valori di resistenza termica e di massa termica con ingombri ridottissimi (1 cm).

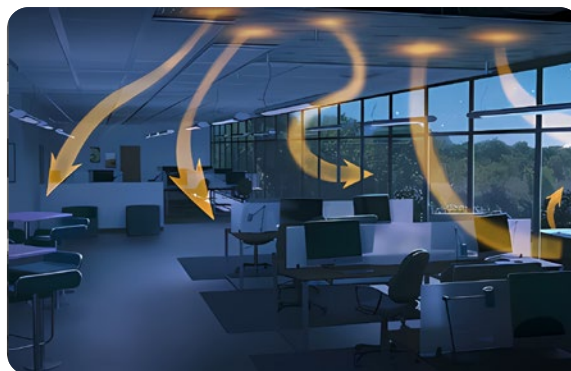
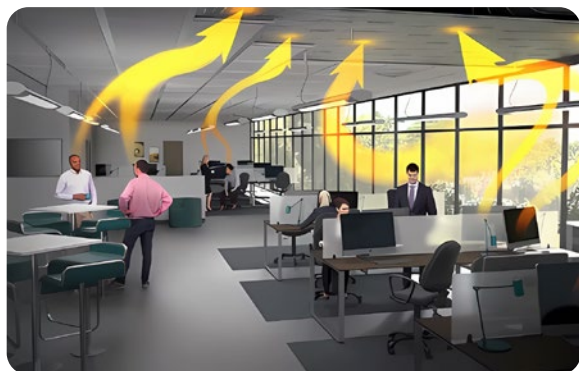
COME FUNZIONA

I soffitti a risparmio energetico integrano la tecnologia dei materiali a cambiamento di fase (PCM) con le comuni strutture in cartongesso.

Quando accoppiati, il PCM scambia calore con l'aria su entrambi i lati del soffitto. Poiché sia la stanza che le zone dell'intercapedine sono all'interno dell'involucro isolato dell'edificio, la regolazione della temperatura del PCM su entrambi i lati influenza il profilo energetico di riscaldamento e raffreddamento dell'edificio.

All'interno della stanza, il calore si trasferisce attraverso la piastrella del soffitto. Sebbene la piastrella rallenti leggermente il tasso di trasferimento del calore, il movimento dell'aria dovuto alla ventilazione, alle attività e ai flussi termici naturali nella stanza compensano aumentando lo scambio di calore.

All'interno dell'intercapedine, il calore viene scambiato direttamente tra la piastrella dinamica in PCM e l'aria.

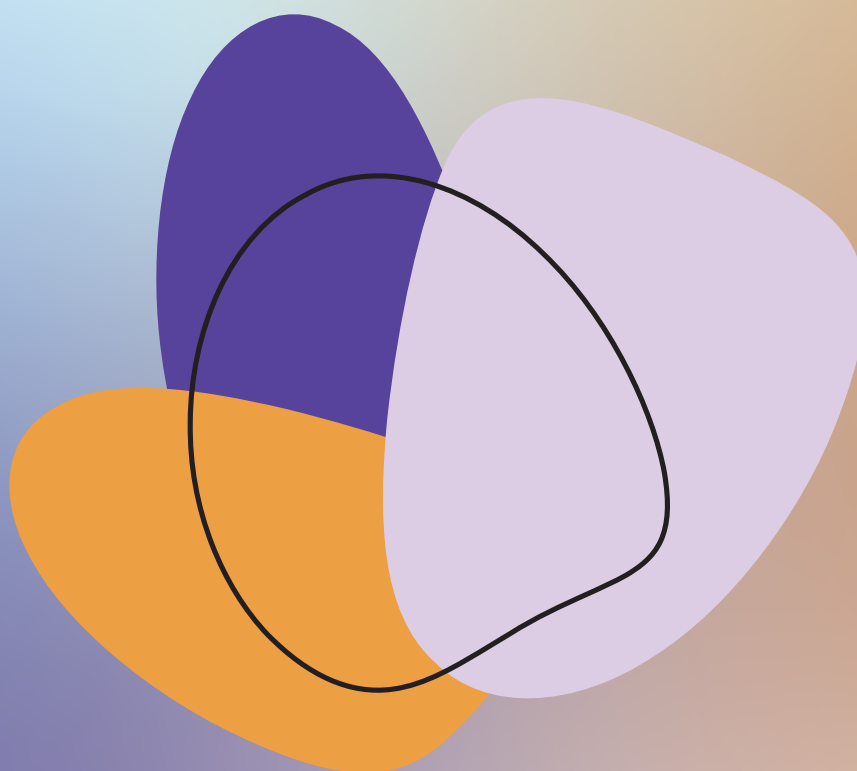


PUNTI CHIAVE

- Migliora il comfort termico con soffitti che aiutano a regolare le temperature interne
- Consente un risparmio di oltre il 20% sul consumo energetico abituale
- Conforme alla Direttiva Europea EPBD IV
- Agisce tramite raffreddamento passivo
- Eccezionali capacità di isolamento acustico (caratteristica opzionale disponibile nella versione accoppiata con materiale fonoassorbente)
- Finitura pulita, durevole e lavabile

APPLICAZIONI

- Uffici
- Edifici scolastici
- Edilizia popolare
- Sanità



evoside

info@evoside.it

EVOSIDE SRL

Piazza dell'Alberone, 20 - 00181 - Roma
P.IVA: 17528891009 - Numero REA: RM - 1724077